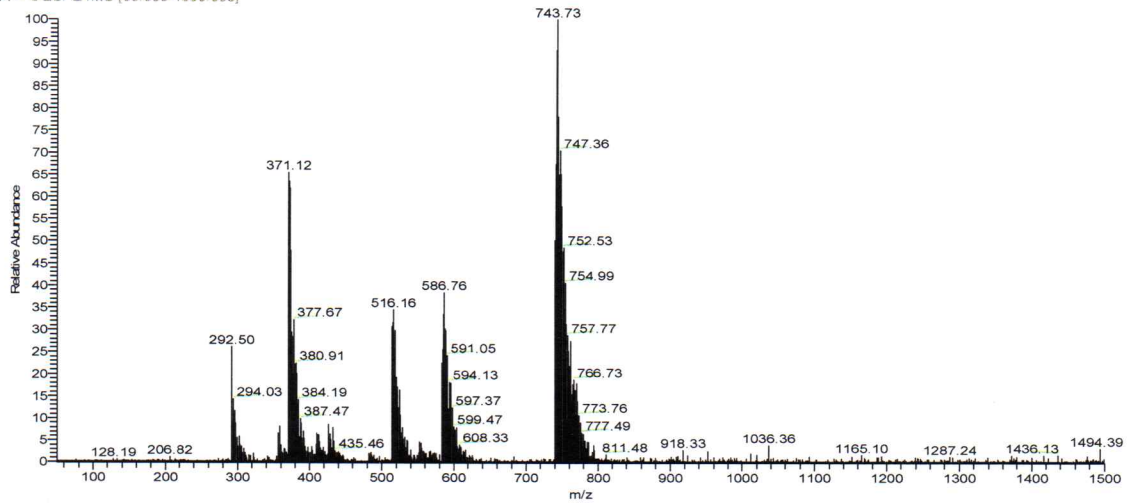


Приложение № 3. Масс-спектр анализируемого образца, RT = 2,98 мин

dad+ms_d_1mg_1 #153-181 RT: 2.88-3.35 AV: 8 NL: 6.00E5
F: + c ESI G1MS [50.000-1500.000]



Приложение № 4. Тандемный масс-спектр анализируемого образца, RT = 2,98 мин

dad+ms_d_1mg_1 #182-173 RT: 3.01-3.20 AV: 3 NL: 3.43E7
T: + c ESI Full ms2 739.400 [50.000-1000.000]

