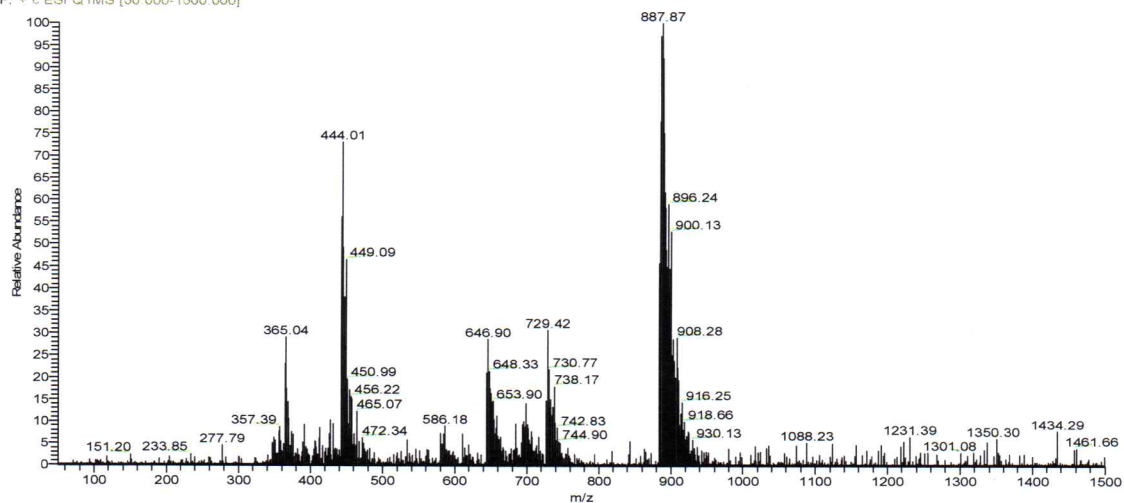


Приложение № 3. Масс-спектр анализируемого образца, RT = 3,15 мин

dad+ms_sv_1mg_1#154-189 RT: 2.88-3.44 AV: 7 NL: 1.58E5
F: + c ESI Q1MS [50.000-1500.000]



Приложение № 4. Тандемный масс-спектр анализируемого образца, RT = 3,15 мин

dad+ms_sv_1mg_1#105-183 RT: 3.12-3.31 AV: 3 NL: 1.21E7
F: + c ESI Full ms2 883.200 [50.000-1000.000]

