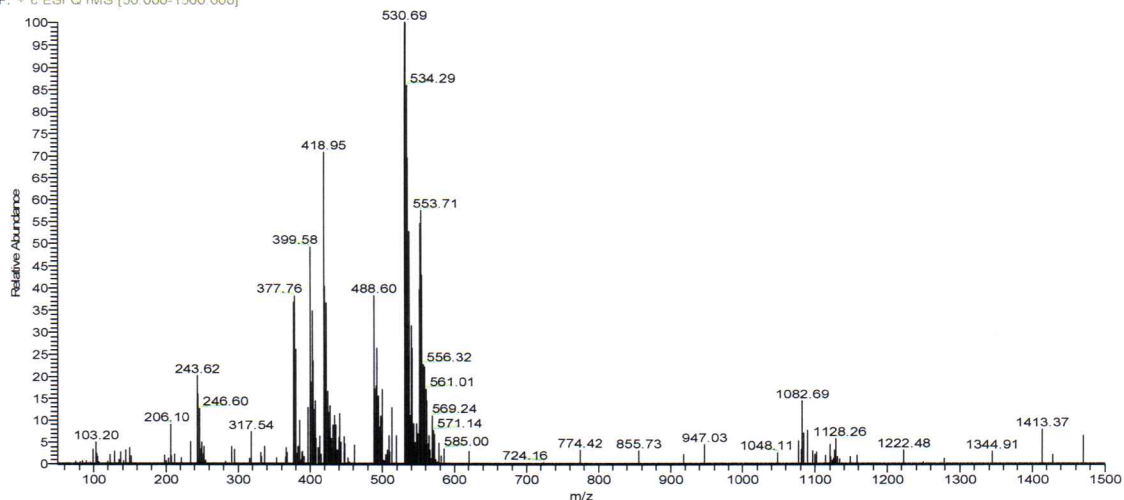


Приложение № 5. Масс-спектр анализируемого образца, RT = 4,20 мин

dad+ms_sv_1mg_1#226 RT: 4.18 AV: 1 NL: 1.75E5
F: + c ESI Q1MS [50.000-1500.000]



Приложение № 6. Тандемный масс-спектр анализируемого образца, RT = 4,20 мин

dad+ms_sv_1mg_1#219-243 RT: 4.11-4.48 AV: 5 NL: 3.53E6
F: + c ESI Full ms2 530.100 [50.000-1000.000]

