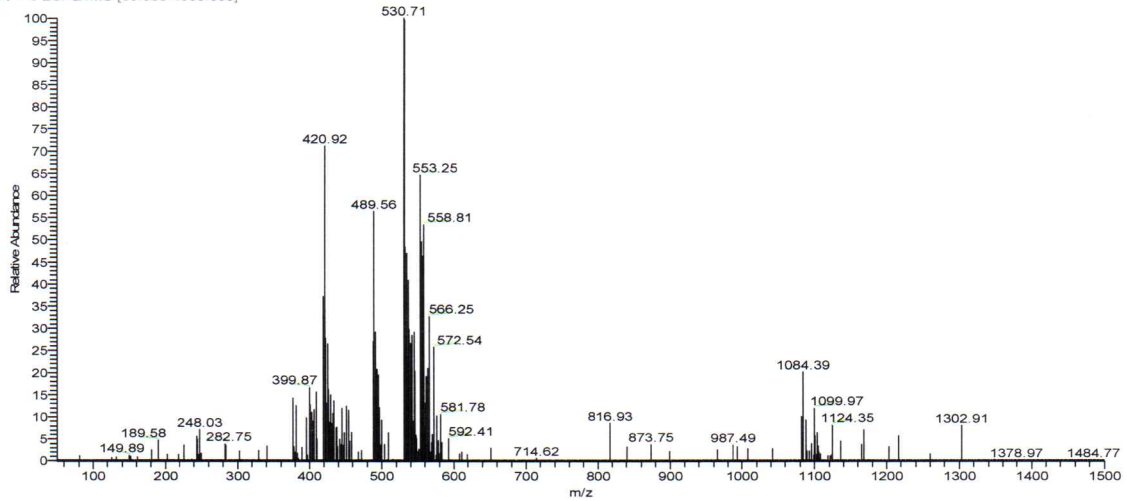


Приложение № 3. Масс-спектр анализируемого образца, RT = 4,17 мин

DAD+MS_S_1mg_1#221 RT: 4.09 AV: 1 NL: 117E5
F: + c ESI Q1MS [50.000-1500.000]



Приложение № 4. Тандемный масс-спектр анализируемого образца, RT = 4,17 мин

DAD+MS_S_1mg_1#221-241 RT: 4.11-4.39 AV: 4 NL: 6.42E6
F: + c ESI Full ms2 530.100 [50.000-1000.000]

